

第一部分：安装 Trace Manager 软件

1. 将光盘放入光驱，双击光盘；
2. 有两个文件夹，双击打开“FOR CHINESE”文件夹；
3. 双击打开“Trace Manager V.-”文件夹；
4. 双击安装程序“Trace Manager CH_V.-.exe”；
5. 按照提示完成 Trace Manager 的软件安装。

第二部分：安装 USB 驱动：

1. 将光盘放入光驱；
2. 用 USB 数据线连接 OTDR 和电脑的 USB 接口；
3. 按 OTDR 按键面板中“On/off”键，启动 OTDR；

情况一：弹出“发现新硬件”安装向导。

- (1). 电脑屏幕右下角将显示“发现新硬件”提示栏，如图 1 所示：



图 1.

- (2). 随后会弹出“找到新的硬件向导”信息窗口，如图 2 所示：

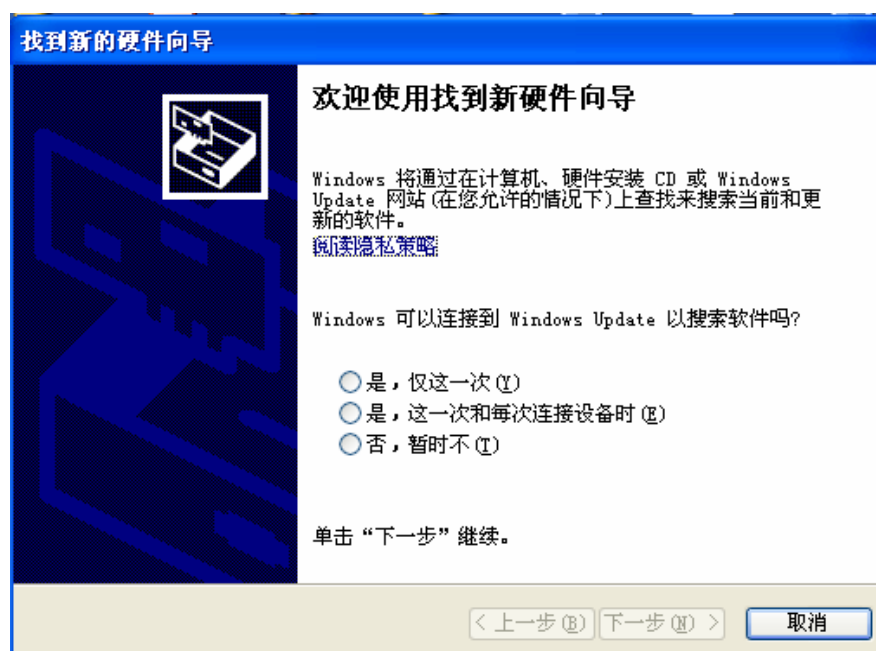


图 2.

- (3). 在“找到新的硬件向导”中选择“否，暂时不”，然后点击“下一步”，如图 3 所示；

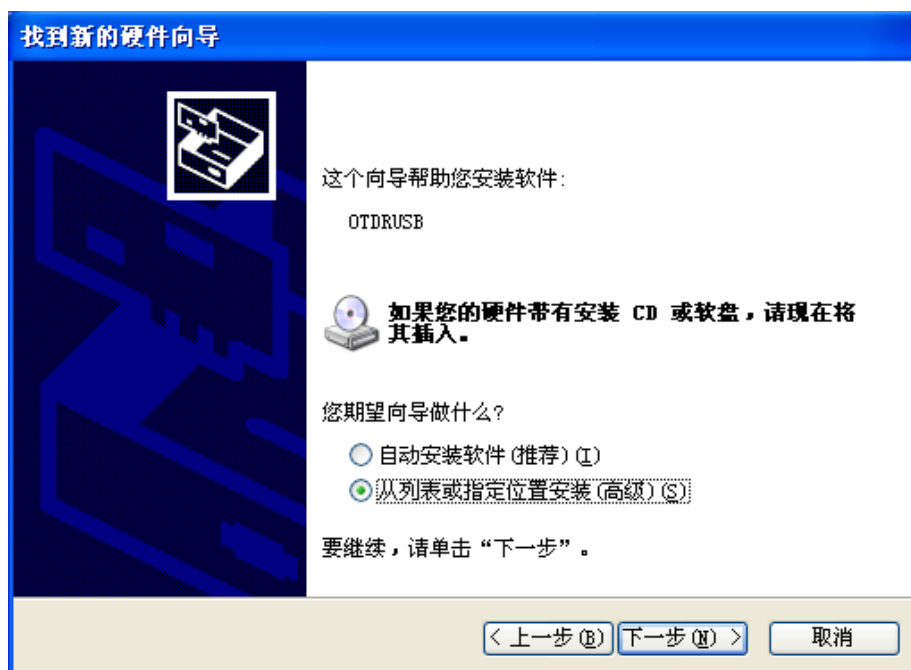


图 3.

(4). 在图 3 中选择“从列表或指定位置安装（高级）”，点击“下一步”；也可选择“自动安装软件”。如图 4 所示；

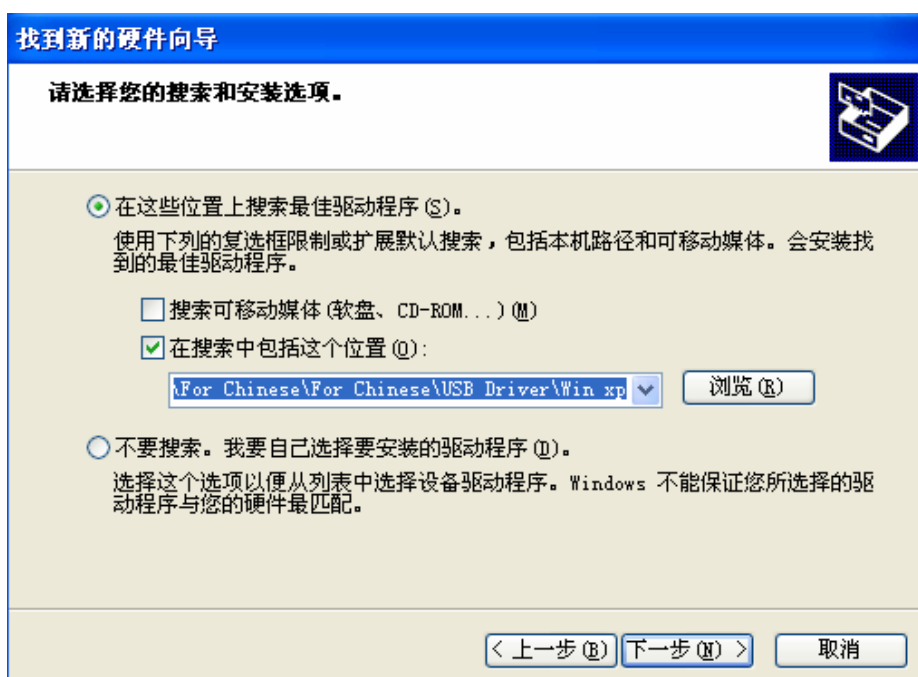


图 4.

(5). 在图 4 示中, 根据实际情况选择相应操作系统下的驱动程序所在的路径, 点击“下一步”, 如图 5 所示；



图 5.

- (6). 在图 5 中，如果选择了正确的驱动程序路径，将顺利安装驱动程序。安装完成后将出现“完成找到新硬件向导”，点击“完成”即可。
- (7). 此时电脑的右下角将会弹出如下栏框，提示完成安装新硬件。表明新硬件可以正常使用了。如图 6 所示。

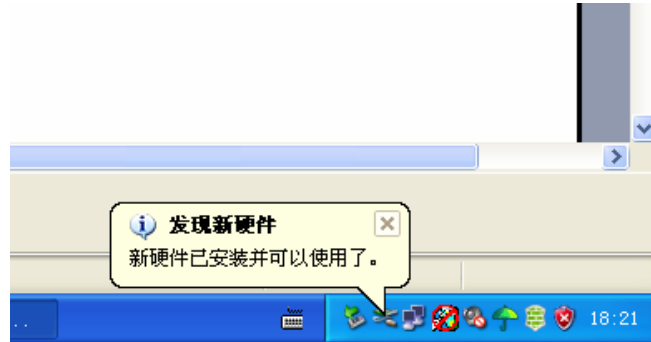


图 6.

情况二：没有弹出“发现新硬件”安装向导。

(1). 在桌面上右键点击“我的电脑”，选择“属性”，在属性里面选择“硬件”，在硬件界面进入“设备管理器”，如图 7，右键点击左上角的电脑图标，出现“扫描检测硬件改动”点击它；



图 7

(2). 点击完后出现扫描画面，然后会在资源管理器中出现如下一个黄色“？ 其他设备”和“？ USB device”，如图 8 所示；

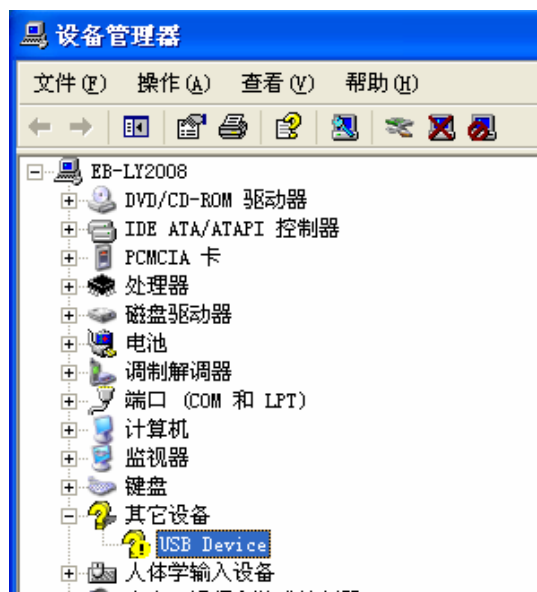


图 8

(3). 然后右键点击 “? USB device”，选择 “更新驱动程序”，如图 9 所示；



图 9

(4). 之后出现 “硬件更新向导” 界面，具体操作步骤同 “情况一” 中(3)~(7)；

(5). 然后在设备管理器中就会出现 “OTDR USB” 的设备了，如下图 10 所示，这样 OTDR 就可以传输数据了。

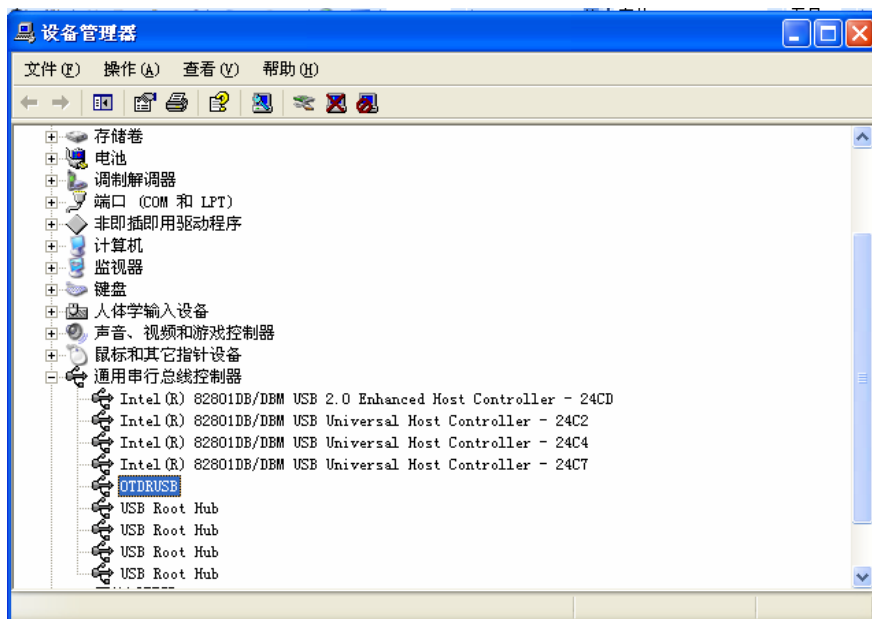


图 10

第三部分：上传测试数据到电脑上：

1. 用 USB 数据线连接 OTDR 和电脑的 USB 接口，按 OTDR “On/off” 键打开 OTDR；
2. 点击电脑左下角：开始-程序-OTDR Trace Manager.exe，打开 OTDR Trace Manager 软件；
3. 打开软件后，点击左上角“文件”，将出现下拉菜单，点击“接收数据。。。”，如图 11 所示；

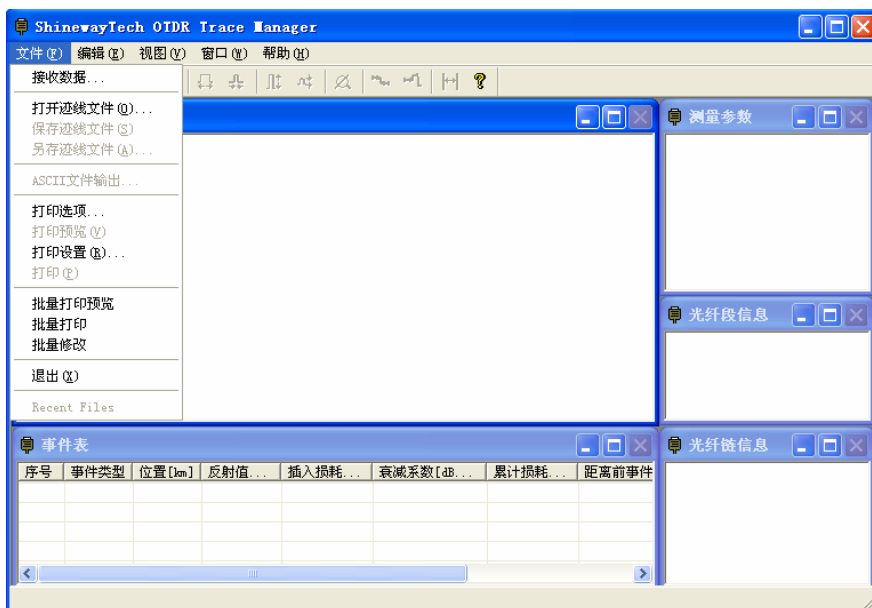


图 11

4. 在弹出“通信端口设置”栏的“通信”项中，选择“RS232”或“USB”；如果选择“RS232”，需要根据情况，选择 COM 端口（一般不是 COM1 就是 COM2）；然后点“确定”。如图 12 所示。

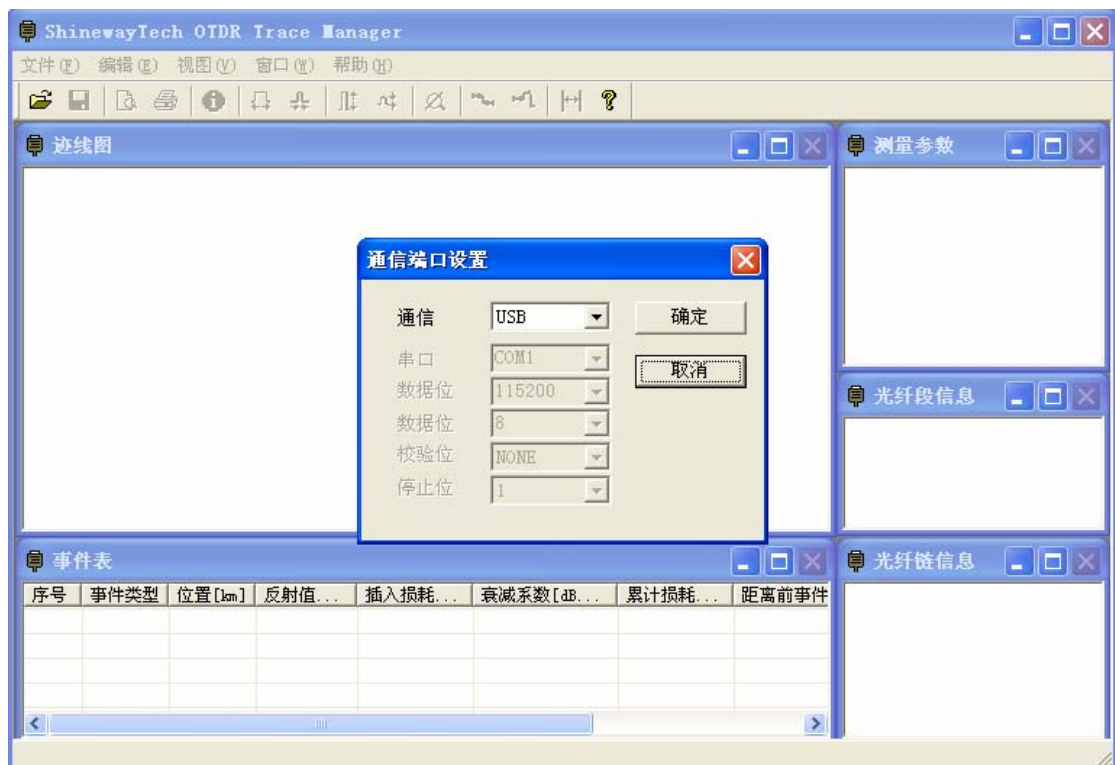
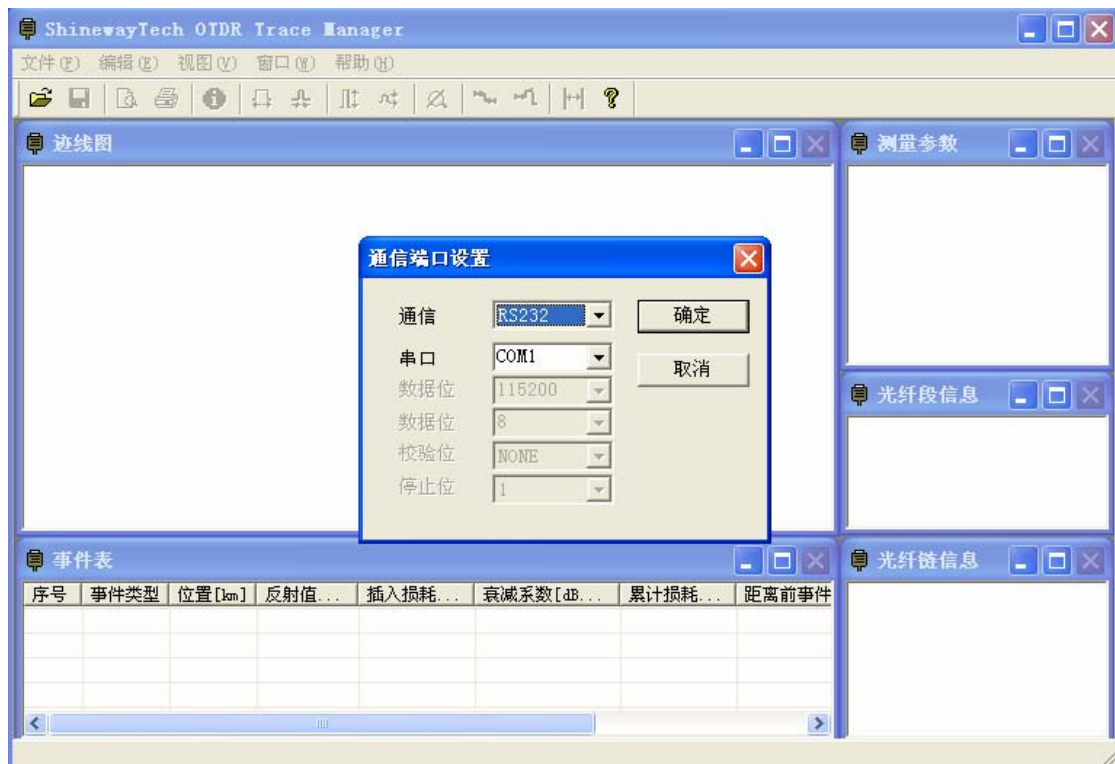


图 12

- 此时将弹出“浏览文件夹”栏，此栏是帮助用户确定将上传文件放在电脑的什么位置，默认情况时将上传文件放在 TraceManager 软件的安装目录下；为了便于用户查找，建议用户选择一个自己熟悉的路径存放文件；然后点击“确定”。如图 13 所示。

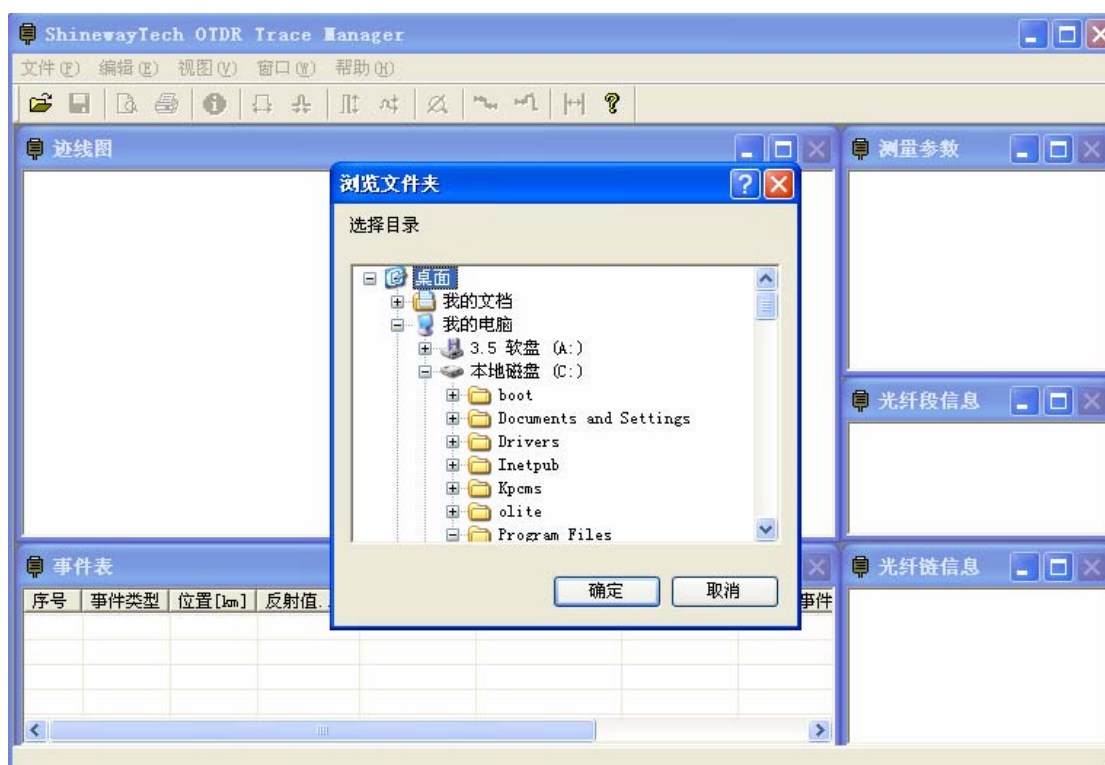


图 13

6. 此时，“上传迹线文件”栏将出现，并显示上传文件进度，如图 14 所示。

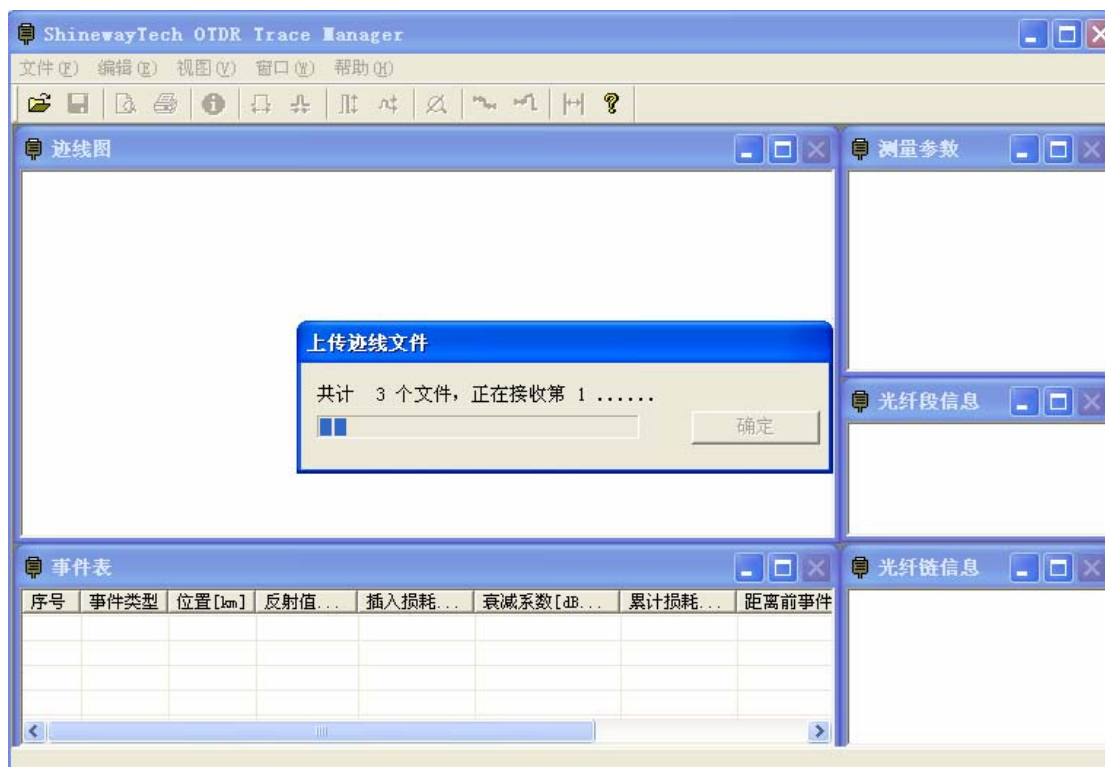


图 14

7. 上传完毕后，“上传迹线文件”栏将提示上传完毕以及共上传多少文件。此时点击“确定”即可。如图 15 所示。完成此步骤后，可从左上角“文件”选项中选择打开所上传的文件，编辑迹线信息后，打印文件，具体操作详见光盘中 TraceManager 操作手册。

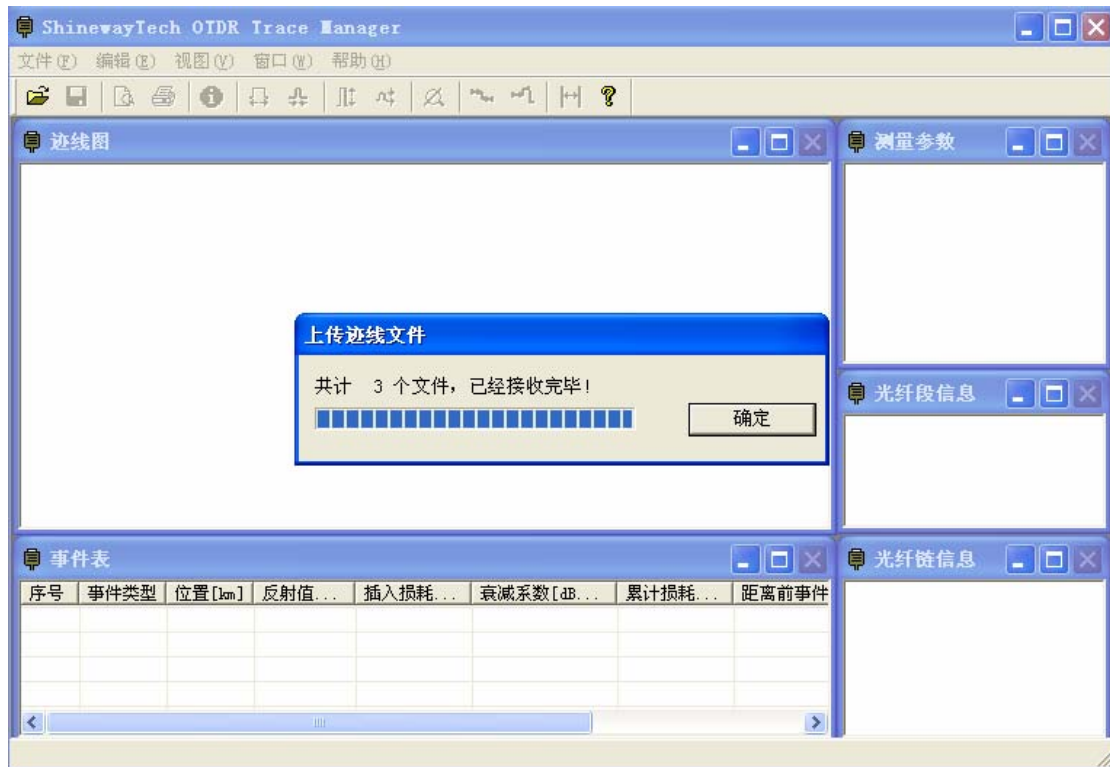


图 15